

Home Product Import GmbH Graf - Zeppelin - Str. 5 D - 46149 Oberhausen Germany	Tel.: +49-(0)208-9949330 Fax.: +49-(0)208-9949330 e-mail: info@h-p-i.de
---	---

Anweisungen zum Entfernen von LEDs aus LED-Leuchten LED 燈具的 LEDs 拆卸說明 / LED 燈具的 LEDs 拆卸說明
--

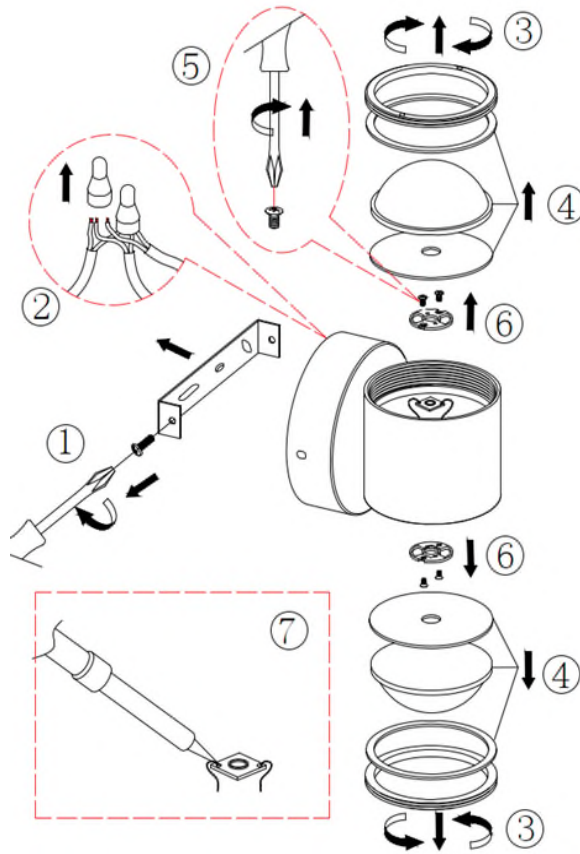
HPI Article Nr. (HPI 产品编号):	180.005000	Date (日期):	20242-2-29
HPI Model Name (HPI 型号名称):	SPHERE	Revision Date	
Vendor Name (供应商名称):		(修订日期):	
Vendor Item Nr. (供应商产品编号):	9782-2W	Version Nr. (版本号):	1

Vorgehensweise zum Ausbau der LEDs aus der Leuchte (in Textform):
 如何從燈具中移除 LED 的程序 (以文本形式) / 如何从灯具中移除 LED 的程序 (以文本形式) :

Step 1 步驟/步骤 1	Lösen Sie die Halterungsschrauben mit einem Kreuzschraubendreher und entfernen Sie die Halterung.
Step 2 步驟/步骤 2	Schneiden Sie den Schrumpfschlauch mit einer Schere auf, entfernen Sie die Anschlussstecker mit einer Zange und lösen Sie anschließend das Netzkabel.
Step 3 步驟/步骤 3	Um den Kreis zu entfernen, drehen Sie ihn in die entgegengesetzte Richtung.
Step 4 步驟/步骤 4	Entfernen Sie den wasserdichten Ring und die Linse.
Step 5 步驟/步骤 5	Lösen Sie mit einem Kreuzschraubendreher die Schrauben an der Halterung der LED-Platine.
Step 6 步驟/步骤 6	Entfernen Sie die Halterung der LED-Platine.
Step 7 步驟/步骤 7	Verwenden Sie einen Lötkolben, um das Netzkabel und die LED-Platine auszutauschen.
Step 8 步驟/步骤 8	
Step 9 步驟/步骤 9	
Step 10 步驟/步骤 10	

Zeichnungen zum Entfernen der LEDs aus der Leuchte (ohne die Leuchte selbst zu beschädigen) entsprechend den oben genannten Schritten.

與上述步驟對應的如何從燈具中移除 LED（不損壞燈具本身）的圖示
 与上述步骤对应的如何从灯具中移除 LED（不损坏灯具本身）的图示



Prepared By (准备个人姓名):	NICOLE
Jon Title (职称):	SALES
Company Name (公司名称):	

Signature with Company Chop
 (负责人签字加公司印章):